

# 南河内社協だより

【発行所】  
南河内地区  
社会福祉協  
議会

【事務局】  
南河内出張  
所内 岩国  
市土生39-3  
Tel47-2001

会長：山本孝夫  
副会長：笹川五月  
穂本光枝



中学校長挨拶  
着任にあたって

地域の皆様方におかれましては、平素から岩国西中学校を物心両面からご支援いただき、心からお礼申し上げます。

私は、今年度から寒竹新二の後任としてお世話になることになりました藤重と申します。微力ではございますが、地域の皆様と連携して、本校教育発展のために全力で取り組みたいと思っております。どうぞよろしくご支援を賜りますようお願い申し上げます。

本校は今年度、学校教育目標を「未来を生き抜く生徒の育成」とし、

- ① 自分に誇りを持つ生徒
  - ② 思いやりのある生徒
  - ③ 意欲的に学び実践する生徒
- の育成を目指して、教育活動に取り組んでまいります。その中でも中心的な取組みの一つとして、「家庭・地域との信頼関係を基盤とした内外に開かれた学校経営の推進」を掲げ、特に家庭・地域との信頼関係を基盤とし、地域と共にある学校づくりを進めてまいりたいと考えております。
- 近年、教育活動を進める上での学校課題は多く、また多岐にわたっておりますが、地域の皆様のご理解、ご協力をいただき一歩ずつ前進させていきたいと思っております。何卒よろしくお願ひ申し上げます。

岩国市立岩国西中学校長 藤重 勇



## 平成二十四年度 地区社会福祉協議会の活動計画

### ☆環境衛生対策部

部長：横道利充 副部長：山下はるみ

- ① 錦川清流船南河内駅周辺整備
- 草刈一回目(六月十七日) 二回目(十一月四日)
- 駅構内清掃及び花壇管理角婦人グループ(年間)
- ② 生活環境の整備
- 小学校クリーン作戦参加(六月二十五日)
- 平和公園及び土生消防車庫周辺  
清掃(七月二十二日)
- ③ プロ駆除実施(自治会連合会)
- 薬分配及び散布(自治会連合会)(三月〜十月)
- ④ ごみ分別研修(リサイクルプラザ視察)

### ☆福祉対策部

部長：笹川五月 副部長：山本正江

- ① 敬老会行事
- 敬老会(九月十七日)
- ② 在宅福祉サービス運動の推進
- 在宅寝たきり老人へのお見舞い品贈呈
- ③ ふれあい「いきいきサロン」
- ふれあいいきいきサロン及び  
寺山いきいきサロン(六回開催)

### ☆文化体育振興部

部長：勝井清志 副部長：山本 守

- ① 納涼盆踊り大会
- 盆踊り大会(八月十三日) 【南河内運動広場】
- ② 南河内運動広場の整備
- 草刈一回目(六月十七日) 二回目(十一月四日)
- ③ 地区親睦球技大会
- 秋季南河内地区親睦球技大会(十月二十一日)
- ④ 体力づくり
- トレッキング(十一月 日)
- ⑤ 市民スポーツの集い
- 市民スポーツの集い 南河内大会(十月八日)
- 【南河内運動広場ほか】

### ☆交通防犯部

部長：森重典夫 副部長：横道啓二

- ① 交通安全指導(交通安全協会共催)
- 街頭指導(毎月一日・十五日及び  
交通安全運動期間中)
- ② 防災訓練
- AED(救急救命器)体験(八月中旬)
- ③ カーブミラーの清掃
- 竹安く二鹿、葛淵く甘木(六月中旬)
- ④ 交通安全講習会
- 交通安全指導(十月中旬)
- ⑤ 交通安全用品の購入
- 河内小学校へ安全傘の贈呈(十二月中旬)



伝えたい風景

残したい行事

### サツキ山

四十年ほど前にふとしたきっかけで始まった裏山へのサツキの植樹。いつの間にか百株を超える植え付け数となり、今では裏山一帯が見事なサツキ山になりました。

時折新聞の記事にもなり、毎年六月中旬の見ごろには、見物や写真撮影やらと、多くの人が来られるようになりました。

維持のための手入れは大変だと思いますが、これからも頑張っていただけますよう！

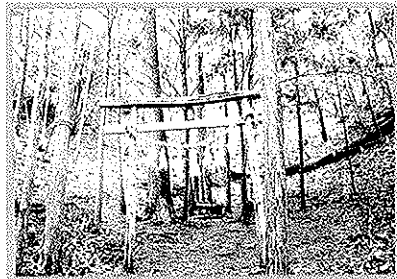
甘木の松田さんの裏山



### 疫神祭

河内蓮華山の東側中腹に地元の道から三十分ほど登った所に疫神社が祭られております。

そしてこの神社のお祭りが四年毎に行われており、今年が丁度その四年目で、二月二十六日(日)に行われました。



疫神社

押ヶ谷地区氏子の皆さん

今  
こんなことが

### 遺跡発掘作業

大山地区で昨年その後土生に続き居住遺跡の発掘作業が開始されました。八月には終了予定となつていきますので、結果報告が待たれます。

### 圃場整備

大山地区で昨年その後土生地区に続き圃場整備が進んでおります。新しい風景が楽しみです。

御礼

本年度は地区自治会長の交代が例年になく多数となりました。昨年までの自治会長各位におかれましては、就任中のご支援本当にありがとうございます。御座いました、心より感謝申し上げます。

南河内地区社会福祉協議会々々 山本孝夫

### 【編集後記】

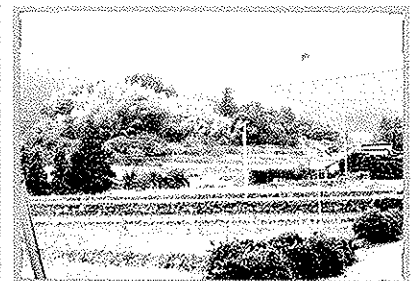
今年の南河内地区の河川にはホタルが多く見られたとのことです。昨年に続き本年度も年三回の発行(七月、十月、一月)を予定しております。

情報のご提供よろしく願ひいたします。

編集委員 森重典夫 水野 惇



圃場整備



発掘現場 (竹藪の下)

## 平成23年度会計決算報告

### ★平成23年度 南河内地区社会福祉協議会

収入	2,388,318 (前年度繰越金、会費、交付金、助成金、寄付金、雑入)
支出	904,189 (事業費、会議費、事務局費)
収支	1,484,129 (24年度へ繰越)

#### ◎ご寄附いただきました内訳

- 一般 : 錦川カラオケ愛好会様 (5,000円)
- 香典返し : 廣本一十恵様、小幡正道様、藤本眞津子様、上村和弘様、廣崎和子様、荒川ツ子ヨ様、大杉茂也様 (合計 260,000円)

### ★平成23年度 ブヨ駆除

収入	632,246 (前年度繰越金、会費、雑入)
支出	502,290 (薬剤費、事務局費)
収支	129,956 (24年度へ繰越)